

สิทธิพร เจนในเมือง (เลขที่ 004858)

โทร. 02-659-8026, 02-659-8028

E-mail : sittipom@uobkayhian.co.th

SAWAD – เจอหน้า ก็พูดว่าตัวนี้ ดี

Badta.seiyn Badta.seiyn Badta.seiyn Badta.seiyn Badta.seiyn

ที่มาที่ไป...

เรียกว่าเป็นเรื่องราวของชาวตลาดหุ้น หรือ ชาวห้องค้ำนั่นแหละครับ เอามาว่ากันให้สอดคล้อง ในเวลาที่หุ้น SAWAD กำลังขึ้น ซึ่งก็แล้วแต่ว่าใครจะเล่นมุกแบบไหน... บางคนก็สวนกลับเล่นเอาชะเพื่อนในห้องค้ำเดียวกันออกไปเลย พูดเรื่องเดียวกันไหมเนี่ย เพราะเจอหน้ากันในห้องค้ำ ก็ต้องมีกล่าวทักทายด้วยคำว่า “สวัสดีครับเฮีย”... เฮียก็ถามว่า ดิตรงไหน ดิจริงเปล่า ราคาไม่แพงไปแล้วหรือ อะไรทำนองนี้... เหนือเมฆหัวมา ก็ประมาณนี้ด้วยนะครับ กลับมามว่ากันถึงแนวโน้มของ ตลาด หรือ SET Index กันต่ออีกสักหน่อยนะครับ ด้วยรูปแบบของการแกว่งตัวที่ผ่านมา 3 วันนั้น เหนือเมฆยังไม่เห็นการเกิดสภาพในสัญญาณเชิงลบระยะสั้นนะครับ ต่อให้วันนี้ จะลงมาต่ำๆ หน่อย หรือ จะลงมาที่ระดับ 1550+/- หรือจะต่ำกว่า 1550 ก็อาจจะไม่มากเท่าไร แต่โอกาสที่จะแดงกลับในวันขึ้นมาปิดสูงๆ ก็อาจจะไม่ได้เช่นกันครับ แล้ววันศุกร์ ก็จะมีขึ้นต่อ เข้าใกล้ 1660 อีกครั้ง แล้ววันนี้ เราจะไปว่ากันในอาทิตย์หน้าต่อไปได้เลย และนั่นก็อาจจะต้องกล่าวอีกว่า สัปดาห์หน้า ได้สัปดาห์ต่อเนื่อง... แต่ถ้าจะยืนระดับ 1660 ในวันนี้ หรือจะผ่านที่ 1663-1665 ไปได้เลยนั้น ก็ไม่ผิดอะไรนะครับ แนวโน้มก็จะวิ่งขึ้นแรงๆ ต่อไปเลย แล้วสัปดาห์หน้าก็อาจจะเข้าสู่ทางเลือกในการมองทางขายเล่นรอบไปก่อนมากกว่า... การเข้าสู่พื้นที่ 1680+/- หรือ ยิ่งเข้าใกล้ระดับ 1700 นั้น ถือว่ารอบสั้น เริ่มจะมีความเสี่ยงในการอ่อนตัวลงแล้วละ สมองกลับมาดู SMA25days กันดูนะครับ โอกาสจะปรับตัวลง จากระดับที่กล่าว ก็มีความเป็นไปได้ จะปรับมากปรับน้อย ค่อยมว่ากัน

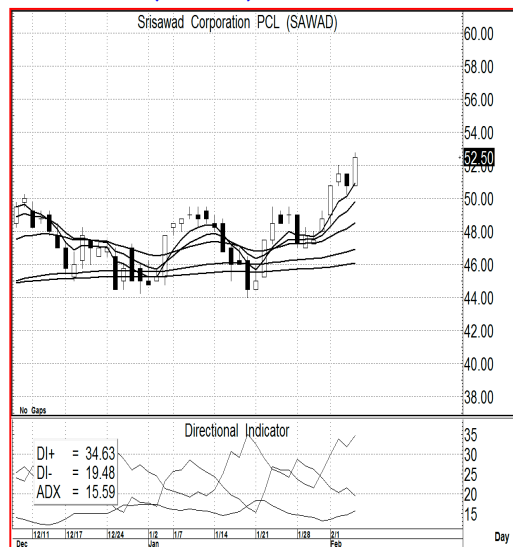
ดูตามเกม...

ถ้าจะเอาขึ้นวันนี้เลย ก็ไม่แปลกใจอะไรนะครับ หรือว่าจะพักวันนี้ หรือพรุ่งนี้ ก็เรียกว่าไม่ผิดฟอร์มอะไรเลย ขอเพียงแต่ อย่าหลุนย่นสำคัญก็พอ เราจึงต้องเล่นเกม ถือหุ้นเป็นเท่านั้น

แนวรับ : ... 52.5-52.0 หรือ ลงถึง 51.5 ก็ยังน่าเก็บ

เป้าหมาย : ... 55.0-56.0 และ 60.0 เป้าแก๊งกำไรรอบสั้น

Price Chart...(SAWAD)



ความเห็น ... จากสัญญาณทางเทคนิค

กราฟราคาหุ้น SAWAD... เห็นกราฟแบบนี้ เห็นเส้น MA. ที่อยู่ในภาพอย่างนี้แล้ว ใจจริงอยากจะเน้นถือยาวมากกว่านะครับ แต่เป้าหมายที่ให้นั้น เพื่อท่านใดอยาก จะเล่นสั้นๆ หรือ เล่นรอบ ก็มองเป้าตามที่ให้ไว้ก่อนได้ แต่ด้วยรูปแบบของ MA. Bullish Pattern นั้น จะมองยาวจะได้เปรียบกว่า เรียกว่า ถ้าไม่มีการเสียอาการของเส้น เน้นถือไปจนกว่าเส้นจะเกิดสัญญาณขาย... ตอนนี้อย่างจะรอสัญญาณยืนยันจาก ADX อีกขั้นหนึ่งเท่านั้นครับ หาก ADX มีค่าเกินระดับ 20 ขึ้นไปนั้น จะยิ่งเป็นดูดี ยิ่งใจตอนนี้อย่าง DI+ ก็สูงกว่า DI- ไปก่อนแล้ว... เอาเป็นว่าราคาแถวๆ นี้ ถ้าไม่หลุดลงมาต่ำกว่า 50.0 เสียก่อน ยังไงก็น่าจะต้องมีหุ้นไว้กันหน่อยแล้วละครับ

รายงานฉบับนี้จัดทำขึ้นโดยข้อมูลเท่าที่ปรากฏและเชื่อว่าเป็นที่น่าเชื่อถือได้แต่ไม่ถือเป็นการยืนยันความถูกต้องและความสมบูรณ์ของข้อมูลนั้นๆ โดยบริษัทหลักทรัพย์ ยูโอบี เคย์ เอียน (ประเทศไทย) จำกัด (มหาชน) ผู้จัดทำขอสงวนสิทธิ์ในการเปลี่ยนแปลงความเห็นหรือประมาณการต่างๆที่ปรากฏในรายงานฉบับนี้ โดยไม่ต้องแจ้งล่วงหน้า รายงานฉบับนี้มีวัตถุประสงค์เพื่อใช้ประกอบการตัดสินใจของนักลงทุน โดยไม่ได้เป็นการชี้แนะหรือให้คำแนะนำแก่การซื้อหรือขายหลักทรัพย์ หรือตราสารทางการเงินใดๆ ที่ปรากฏในรายงาน